



COMUNE DI TORRI IN SABINA



COMUNITA' MONTANA DELLA SABINA

PIANO DI PROTEZIONE CIVILE DEL COMUNE DI TORRI IN SABINA

TAV. 4.2 - CARTA DELLA VULNERABILITA' SISMICA



File	Tav.2_Vulnerabilita_Sismica_Torri
Formato	A0
Emissione	Novembre 2016

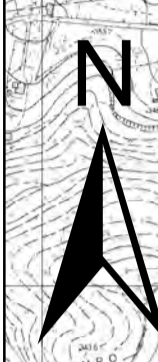
scala 1:10.000

Elaborato in accordo a DGR Lazio n. 363/2014 e DGR Lazio n. 415/2015

Approvato con Deliberazione CC n. 35 del 02/12/2016



revisione	oggetto	data	controllato
0	Prima emissione	Novembre 2016	Comune di Torri in Sabina
1			
2			
3			



Valori di Ag		
OPCM 310/2004 e DM 14/01/2008		
Fonte: http://ssa1.mi.ingv.it/62.html		
	valori massimi e minimi	Valore puntuale sul Comune
Tr 101 ssm	0,082 - 0,099	0,0866
Tr 475 ssm	0,150 - 0,175	0,1567

Legenda

- Limiti Regionali
- Limiti Provinciali
- Limiti Comunali
- Confine Comunale di Torri in Sabina

Aree di emergenza di Protezione Civile

- COC
- Aree di Attesa (AA)
- Aree di Accoglienza - Tendopoli (AR)
- Aree di Accoglienza - Strutture di Accoglienza (AR)
- Aree Elipporto (AE)

Strutture strategiche e rilevanti ai fini di Protezione Civile

- Istituti scolastici
- Edifici Strategici (ES)

Rischio sismico

- Eventi sismici INGV con M>=3

Vulnerabilità sismica

- Bassa
- Media
- Alta

Situazioni di pericolosità geologica

- Orlo di scarpata

Frane attive

- Area con franosità diffusa
- Area interessata da deformazioni superficiali lente e/o soliflusso
- Frana complessa
- Frana per colamento
- Frana per crollo o ribaltamento
- Frana per scivolamento

Frane quiescenti

- Area con franosità diffusa
- Frana complessa
- Frana per colamento
- Frana per crollo o ribaltamento
- Frana per scivolamento

