



REGIONE LAZIO

UNITA' AMMINISTRATIVA SISMICA
DI TORRI IN SABINA

PROVINCIA DI RIETI

CARTA DELLE MICROZONE OMOGENEE IN PROSPETTIVA SISMICA

MS1 LIVELLO1 (DGR LAZIO 545/2010)

Realizzato con gli standard 2.0

A cura di



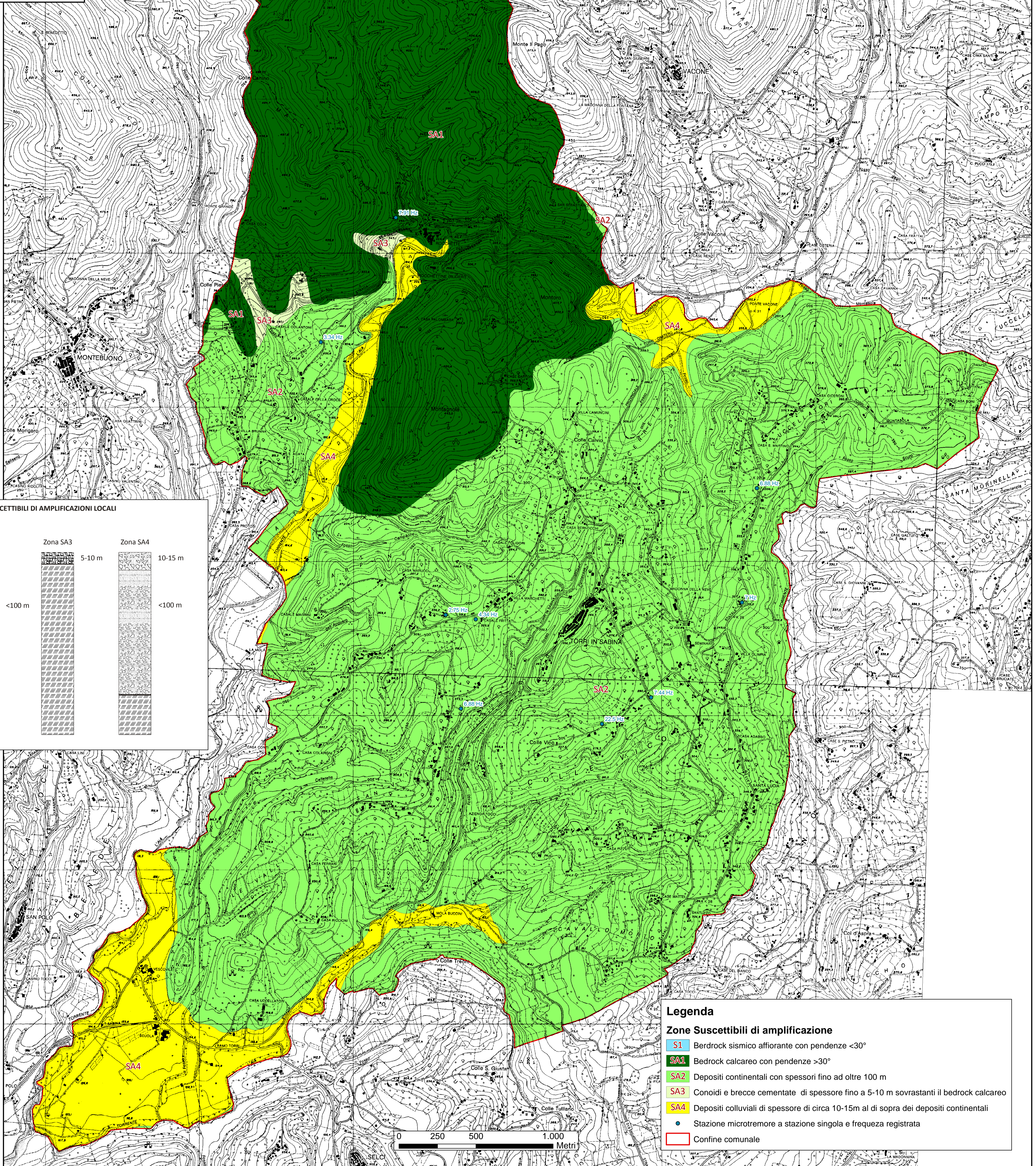
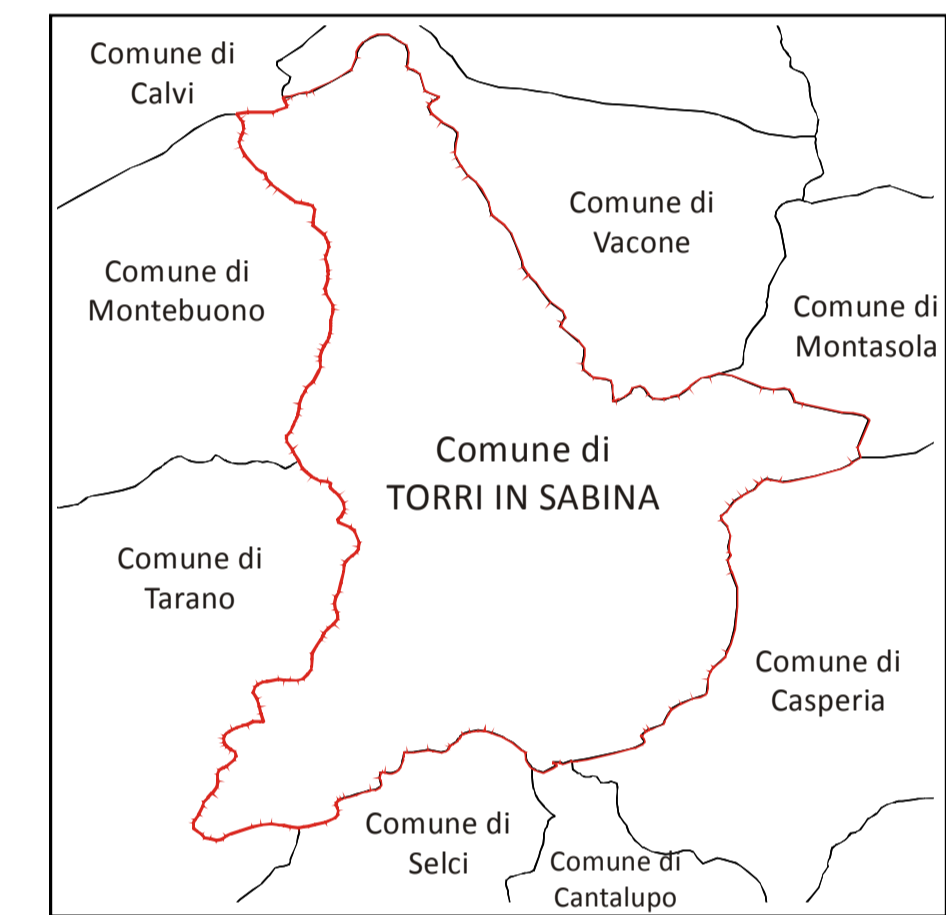
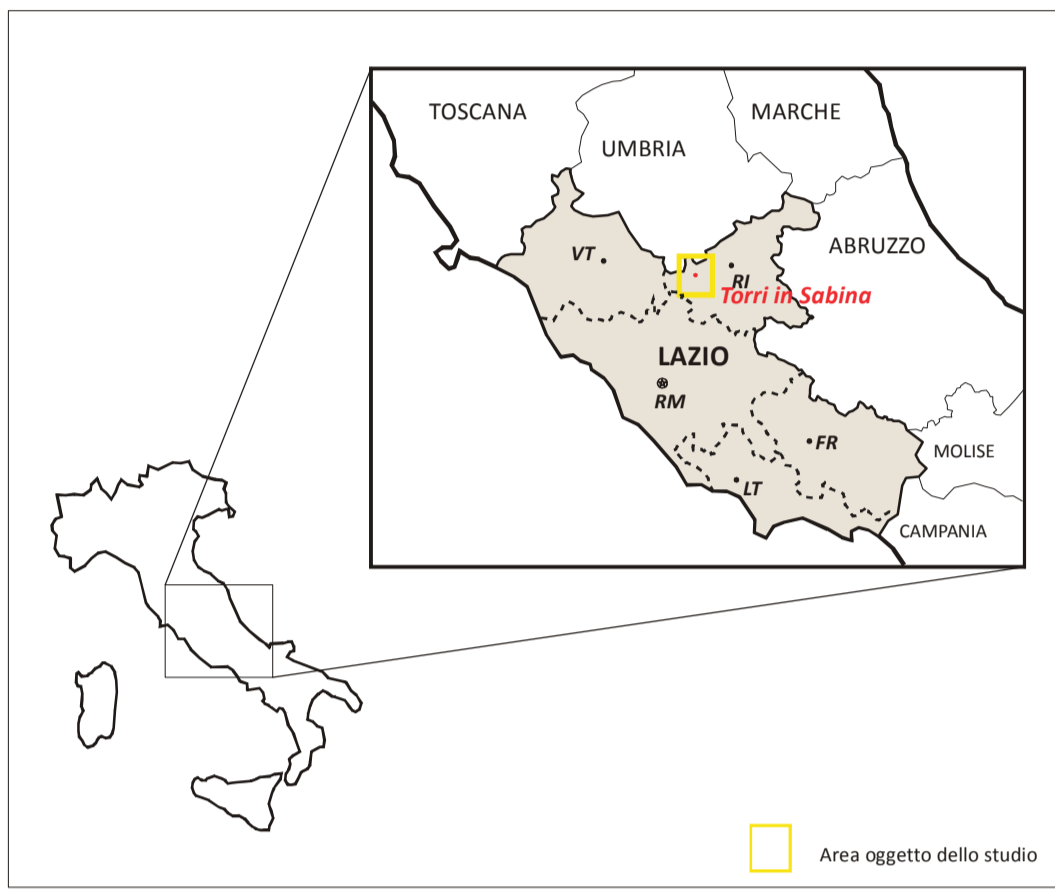
G.EDI.S. S.r.l.
Sede Amministrativa: P.zza Martiri della Libertà, 54 - 02047 Poggio Mirteto (RI)
Sede Legale: Via Frattina, 10 - 00187 Roma
Tel. 0765/441102 - Fax 0765/206263

Dott. Geol. David Simoncelli
Dott. Roberto Sofia

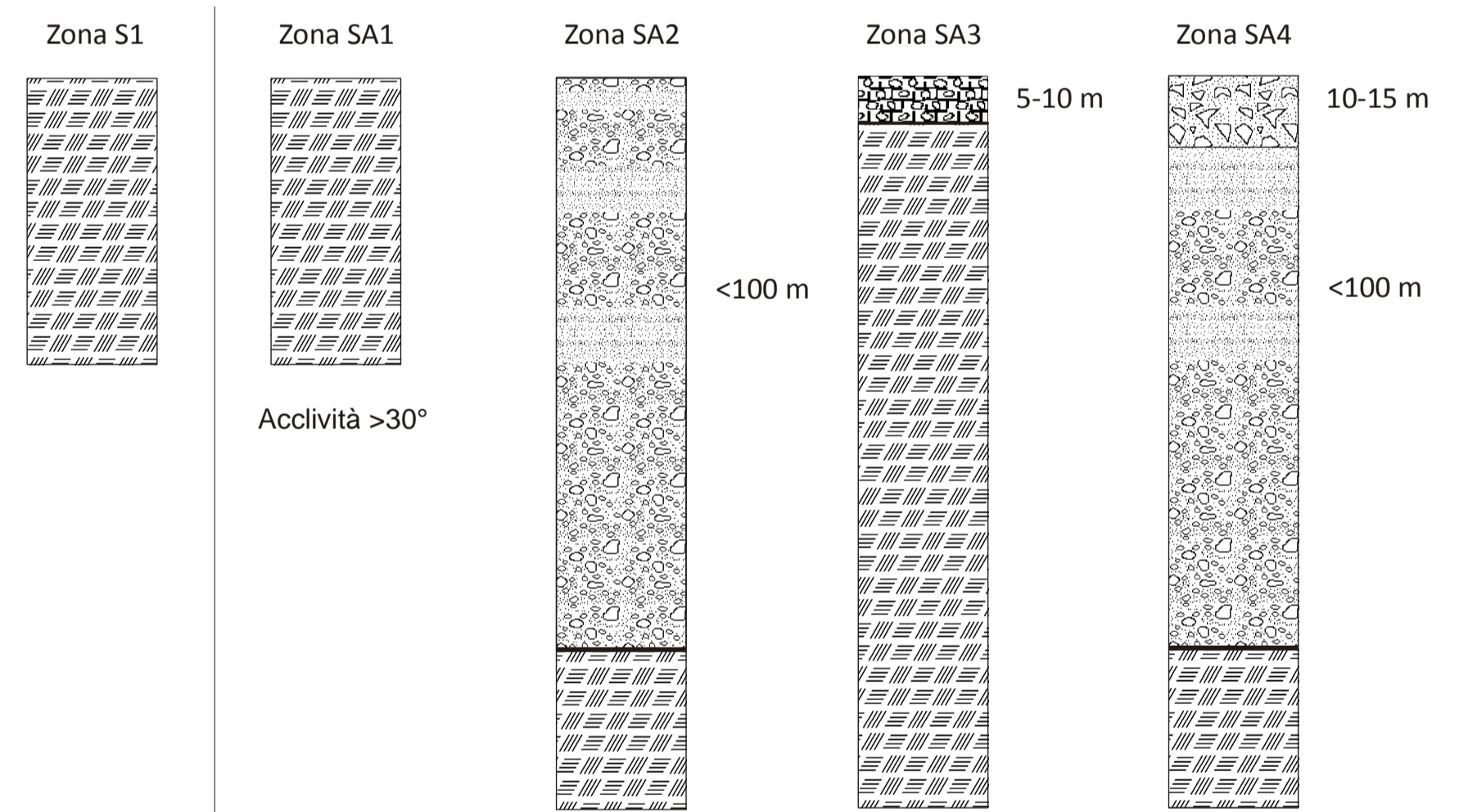
AMMINISTRATORE UNICO
Dott. Geol. David Simoncelli

SCALA 1:10.000

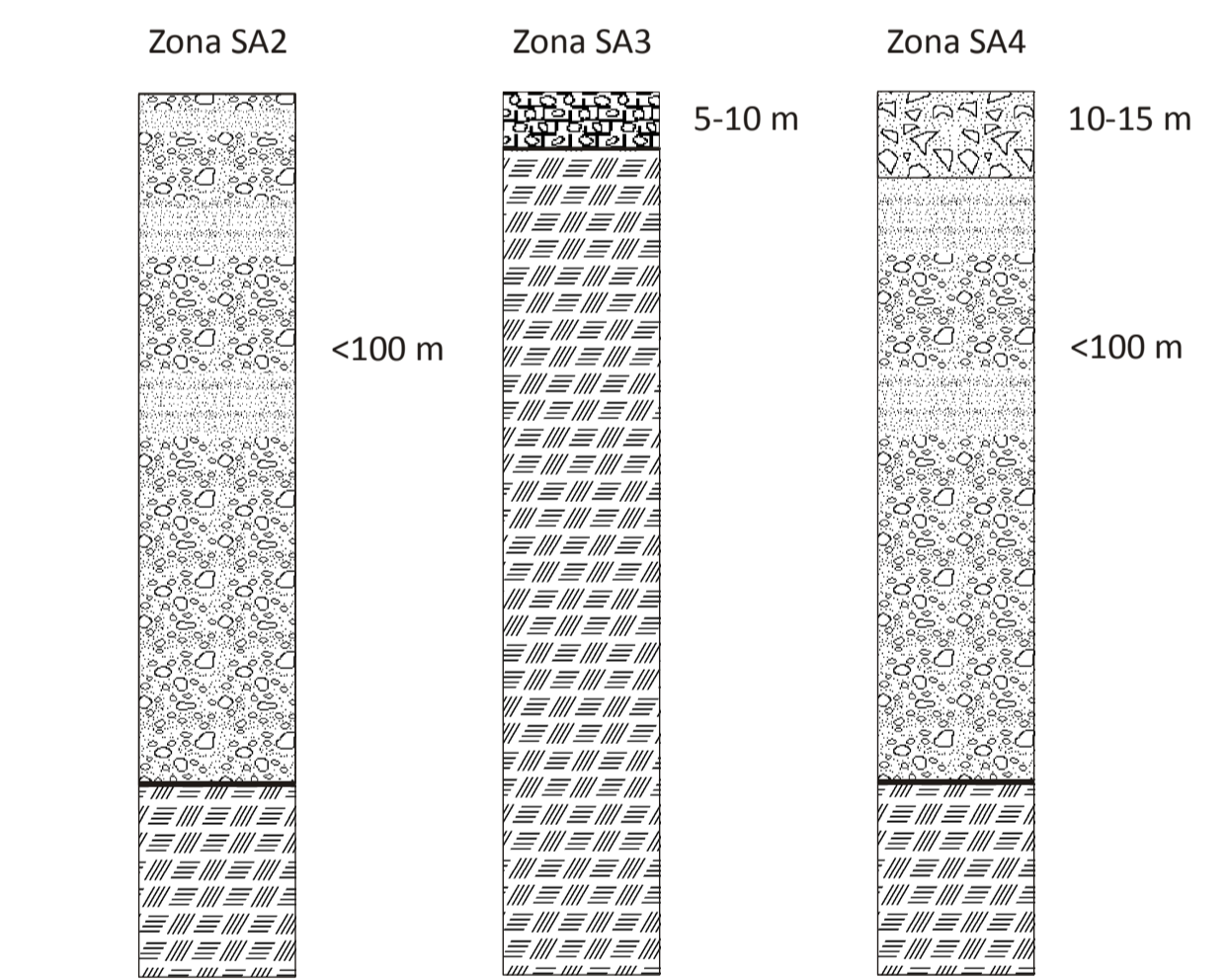
FEBBRAIO 2013



ZONE STABILI



ZONE STABILI SUSCETTIBILI DI AMPLIFICAZIONI LOCALI



Substrato sismico	
	Lapideo Stratificato
Terreni di copertura	
	Depositi colluviali
	Depositi continentali
	Conoidi di detrito cementate

Legenda	
Zone Suscettibili di amplificazione	
	S1 Berdrock sismico affiorante con pendenze <30°
	SA1 Berdrock calcareo con pendenze >30°
	SA2 Depositi continentali con spessori fino ad oltre 100 m
	SA3 Conoidi e breccie cementate di spessore fino a 5-10 m sovrastanti il bedrock calcareo
	SA4 Depositi colluviali di spessore di circa 10-15m al di sopra dei depositi continentali
	Stazione microtremore a stazione singola e frequenza registrata
	Confine comunale

