



COMUNE DI TORRI IN SABINA

COMUNITA' MONTANA DELLA SABINA

PIANO DI PROTEZIONE CIVILE DEL COMUNE DI TORRI IN SABINA

TAV. 1 - CARTA DI INQUADRAMENTO TERRITORIALE



File: Tav1_Carta_Inquadramento_Territoriale_Torri

Formato: A0

Emissione: Novembre 2016

scala 1:10.000

Elaborato in accordo a DGR Lazio n. 363/2014 e DGR Lazio n. 415/2015

Approvato con Deliberazione CC n. 35 del 02/12/2016



revisione	oggetto	data	controllato
0	Prima emissione	Novembre 2016	Comune di Torri in Sabina
1			
2			
3			

Legenda

- Limiti Regionali
- Limiti Provinciali
- Limiti Comunali
- Confine Comunale di Torri in Sabina
- Località

Aree di emergenza di Protezione Civile

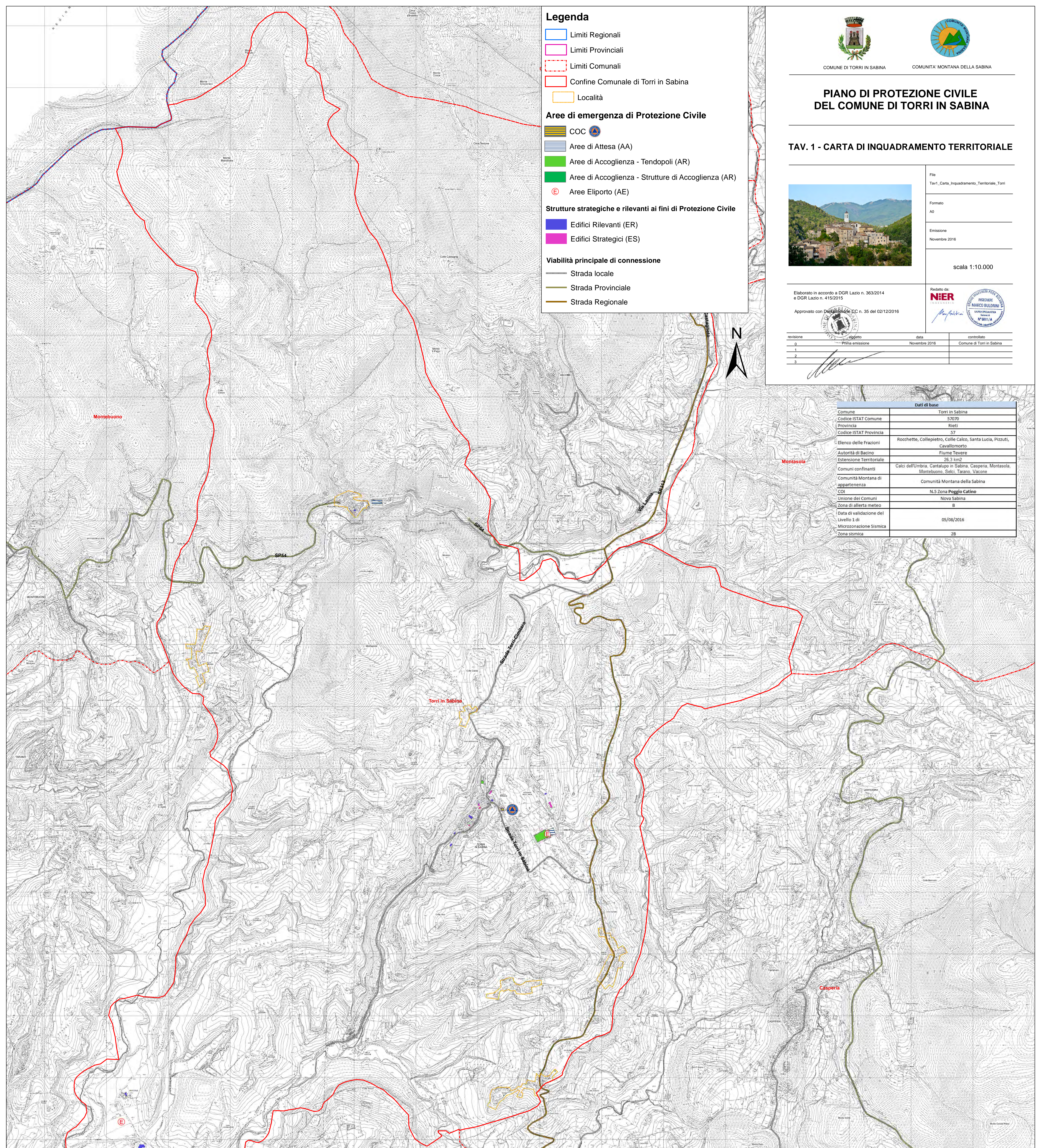
- COC
- Aree di Attesa (AA)
- Aree di Accoglienza - Tendopoli (AR)
- Aree di Accoglienza - Strutture di Accoglienza (AR)
- Aree Eliporto (AE)

Strutture strategiche e rilevanti ai fini di Protezione Civile

- Edifici Rilevanti (ER)
- Edifici Strategici (ES)

Viabilità principale di connessione

- Strada locale
- Strada Provinciale
- Strada Regionale



Dati di base	
Comune	Torri in Sabina
Codice ISTAT Comune	57070
Provincia	Rieti
Codice ISTAT Provincia	57
Elenco delle Frazioni	Rocchette, Collepietro, Colle Calco, Santa Lucia, Pizzuti, Cavallomorto
Autorità di Bacino	Fiume Tevere
Estensione Territoriale	26,3 km ²
Comuni confinanti	Calci dell'Umbria, Cantalupo in Sabina, Casperia, Montasio, Montebuono, Selci, Tarano, Vacone
Comunità Montana di appartenenza	Comunità Montana della Sabina
CD	N.5 Zona Poggio Catino
Unione dei Comuni	Nova Sabina
Zona di allerta meteo	8
Data di validazione del Livello 1 di Microzonazione Sismica	05/08/2016
Zona sismica	2B

